

RISO

120ppm a todo color a un coste
por copia increíblemente bajo

HC5500



Communicate in Colour

ComColor

La velocidad y el poder para cambiar la comunicación escrita de la empresa

HC5500

La HC5500 es la impresora de inyección de tinta a color más rápida del mundo*2, gracias a la revolucionaria tecnología ComColor™ es capaz de imprimir documentos a 120ppm*1 a todo color con unos costes de impresión extremadamente bajos.

Con estas prestaciones, la RISO HC5500 demuestra que el color puede estar en todas las oficinas que utilizan sistemas monocromo, donde los altos costes y la baja producción excluyen por completo la impresión color.



HC5500



Impresora de inyección de tinta

Cambiar completamente empresa



Velocidad de 120ppm*1

Gracias a la revolucionaria tecnología FORCEJET®, la HC5500 es capaz de imprimir 7.200 hojas en sólo 1 hora.

Coste por copia extraordinariamente bajo

Los costes de impresión son extremadamente bajos tanto para impresiones en color como en blanco y negro. Con la HC5500 imprimir en color, y además ahorrar en costes, ya no es una contradicción.

Impresión de sobres

FORCEJET® es un sistema de impresión en frío en el cual el paso de papel por los cabezales de impresión es totalmente plano. Por ello, la HC5500 es la única impresora digital en el mundo capaz de imprimir sobres con y sin ventanilla.

Seguridad y confidencialidad

Posibilidad de imprimir usando códigos de seguridad para mantener la privacidad de los documentos confidenciales en entornos de red.

Función copiadora: Añadiendo las opciones de escáner y panel táctil, la HC5500 se convierte también en una copiadora a color. El escáner que funciona a 20ppm incorpora un Alimentador Automático de Documentos Dúplex.

Finalizador automático

Un amplio rango de funciones de acabado darán más profesionalidad a sus documentos: grapando, perforando, plegando y realizando folletos.

*1 Impresión continua en A4, en modo apaisado y con calidad estándar.

*2 Impresión continua en A4, en modo apaisado y con calidad estándar. Resultados obtenidos en comparación con impresoras de oficina usando papel comercial. (Fuente: RISO)



¿Qué es ComColor™?

La marca registrada "ComColor™" es la abreviación de **Comunicación en Color**.

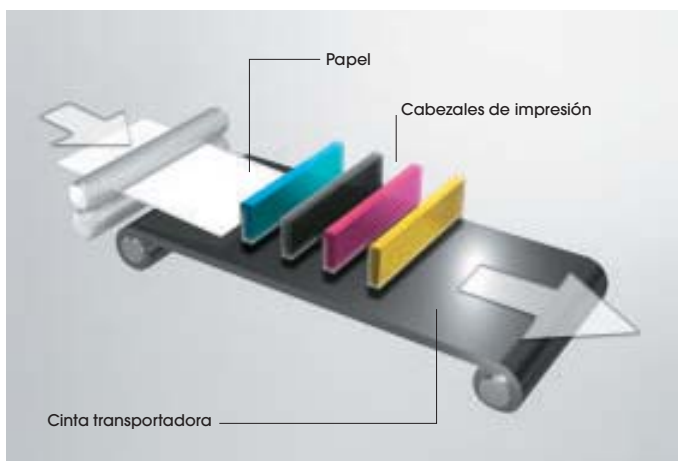
-ComColor™ es una nueva tecnología que satisface eficazmente las necesidades de impresión de las empresas.

- La HC5500 está revolucionando la impresión en color, equiparándola en cuanto a costes y productividad a los sistemas actuales más rentables de blanco y negro.

La impresora de inyección de tinta a todo color mas rápida del mundo

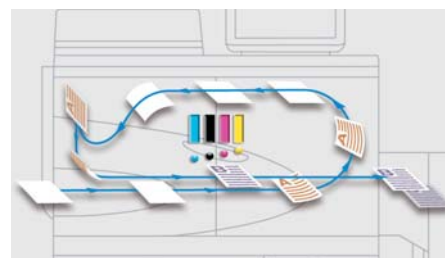
HC5500

ENGINE TECHNOLOGY
FORCEJET™



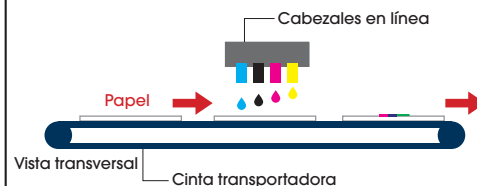
El sistema en línea hace posible la alta velocidad de impresión

La HC5500 está equipada con la tecnología de impresión de alta velocidad "FORCEJET™" desarrollada especialmente para aplicaciones comerciales. Esta tecnología consiste en 4 cabezales InkJet de 316mm de ancho alineados en paralelo capaces de imprimir sobre superficies superiores a A3 de una sola pasada. Pequeñas gotas de tinta de cian, negro, magenta y amarillo son inyectadas rápidamente en el papel mientras este se desliza bajo los cabezales.



Papel siempre recto y estable

En todo el recorrido que efectúa el papel por el interior de la impresora, éste se mantiene siempre recto y estable gracias a la tecnología "FORCEJET™". Esta tecnología proporciona además un control preciso sobre la velocidad de arrastre del papel para determinar con exactitud la cantidad justa de tinta a aplicar en cada punto por cada cabezal. Adicionalmente incorpora un sensor de alimentación doble para prevenir atascos.



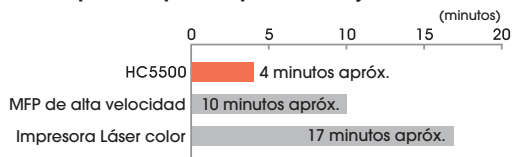
La impresora más rápida del mundo a 120ppm*

Gracias a la tecnología FORCEJET™ la RISO HC5500 es capaz de imprimir a 120ppm* a todo color, lo que la convierte en la impresora digital de inyección de tinta a color más rápida del mundo.

Bandejas de alimentación de gran capacidad

La HC5500 tiene una capacidad de 2.500 hojas si se cargan las 3 bandejas de alimentación con el mismo tamaño de papel. Las bandejas frontales pueden ser recargadas mientras se imprime desde la bandeja estándar, permitiendo de este modo imprimir un gran número de hojas de forma continuada.

Tiempo de impresión para 500 hojas



*Comparado con las impresora multifunción más rápidas (50ppm) y con las impresoras láser más rápidas (30ppm) para tamaño A4 apaisado, sin dúplex y en modo estándar.

Alta velocidad también en la impresión dúplex

Un mecanismo va alternando la alimentación del papel, de forma que los inyectores imprimen consecutivamente el frontal y el reverso de cada hoja de forma altamente eficiente. Este sistema permite obtener una velocidad en modo dúplex de 96ppm* (48 hojas).

*Para tamaño A4 apaisado y en modo estándar.



Alta velocidad de impresión y gran fiabilidad

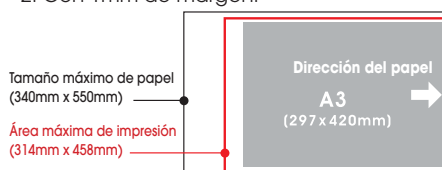
Posibilidad de imprimir A3 a sangre*2

El tamaño máximo del papel de impresión de la HC5500 es 340mmx550mm*1. El área de impresión es superior a A3, llegando a 314mm x 458mm.

Seleccionando el tamaño de papel A3W es posible imprimir hojas A3 a sangre*2.

*1. Usando la bandeja estándar.

*2. Con 1mm de margen.



Impresión de sobres y cartulina

FORCEJET® es un sistema de impresión en frío en el cual el paso de papel por los cabezales de impresión es totalmente plano.

Por ello, la HC5500 puede imprimir sobre cartulinas de hasta 210gr/m², y además es la única impresora digital en el mundo capaz de imprimir sobres con y sin ventanilla.

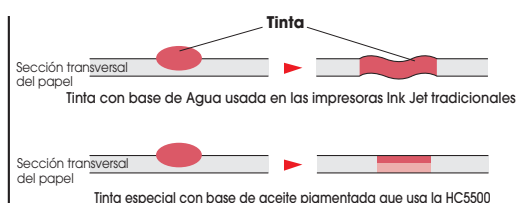
* Para la impresión de sobres es necesario usar la bandeja estándar y no es posible el modo dúplex.



Tinta especial que permite la impresión a alta velocidad

RISO ha desarrollado una tinta especial pigmentada con base de aceite. Se trata de una tinta de secado instantáneo que previene de cualquier tipo de manchas que podrían producirse al depositar hojas recién impresas a la velocidad de 120ppm. Esta tinta ofrece además la calidad óptima para aplicaciones que requieren resistencia a la humedad y a la pérdida de intensidad*.

*El comportamiento puede diferir ligeramente en función del tipo de papel usado y de las condiciones del entorno.



Control preciso de la tinta

El sistema "FORCEJET" consigue gradaciones extremadamente precisas. La cantidad de tinta usada en cada punto puede ser ajustada de 1 a 7 gotas.

ComColor™: Reduciendo el coste de la impresión a color

El consumo de tinta de los 4 colores: cian, magenta, amarillo y negro es controlado teniendo en cuenta el original y el tipo de papel usado. Esto se traduce en un ahorro considerable de tinta.

Cartuchos de tinta de gran capacidad

Cada cartucho tiene una capacidad de 1.000ml de tinta, lo que permite realizar 64.000 copias* sin tener que sustituirlos. Este sistema de cuatricomía permite reemplazar por separado los cartuchos a medida que se vayan consumiendo.

*Impresión en A4 con n 20% de cobertura ComColor™.



Excepcional versatilidad y facilidad de uso

HC5500

Escáner a color A3

Añadiendo las opciones de escáner y panel táctil, la HC5500 se convierte también en una copiadora a color. El escáner incorpora un alimentador automático de documentos a 20ppm y función dúplex.

Pantalla táctil LCD de 15" para gestionar el equipo

Con esta pantalla táctil, la operativa es muy intuitiva y sencilla. Permite realizar los ajustes del escáner, configurar las opciones de seguridad, ver los trabajos de la cola de impresión, ver el nivel de los consumibles,...



Escáner Duplex

El escáner RISO HS2000 está equipado de forma estándar con un alimentador automático de documentos dúplex capaz de alimentar hasta 100 originales. Combinado con la alta velocidad de impresión de la HC5500 hace posible obtener copias a 2 caras sin apenas tener que esperar.



Ajuste fácil de la imagen desde la pantalla táctil

Después de escanear un original, es posible ajustar la imagen y los parámetros de impresión desde la pantalla táctil. También es el interface para ajustar las distintas funciones del escáner, como por ejemplo: el reconocimiento de caracteres de originales que mezclan texto y fotos, eliminación del efecto moire,...

La HC5500 permite realizar de forma sencilla una amplia variedad de trabajos de impresión

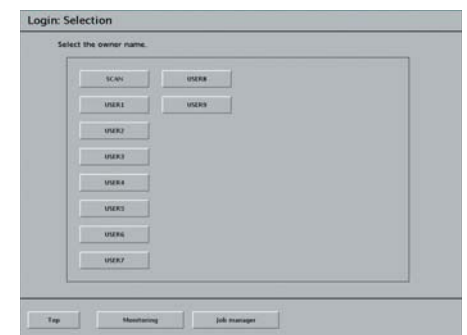
Funciones integradas de almacenamiento

Los documentos con un formato fijo o los documentos que necesitan ser reimprimos pueden ser almacenados en el RIP para una rápida impresión. Además la función de encriptación de datos ofrece la posibilidad de codificarlos para mantener su confidencialidad.



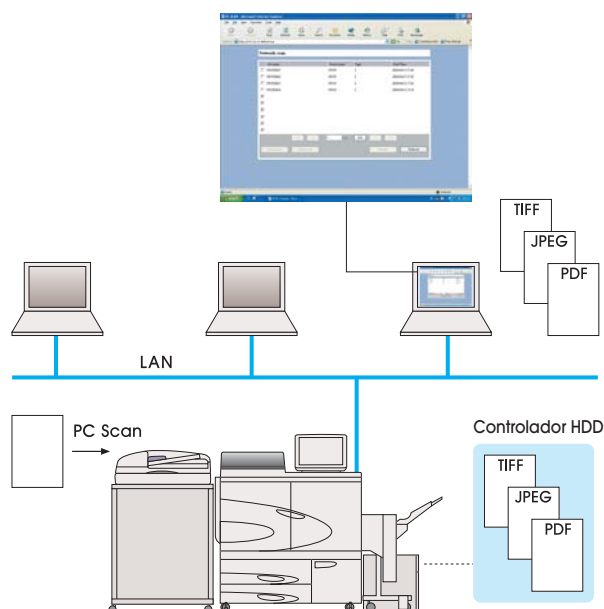
Gestión individual o departamental

Pueden registrarse hasta 30 usuarios con password asignando permisos individuales o departamentales en relación al escaneado de documentos.



Escanee y envíe los documentos a otros ordenadores de la red*

Pueden enviarse los documentos escaneados en formato PDF, JPG o TIFF al resto de ordenadores de la red. Los datos inicialmente se almacenan en el controlador de la HC5500 y se accede a ellos mediante el navegador para descargarlos.



Digitalizar documentos

Se puede usar el escáner para digitalizar múltiples documentos y montar un solo documento PDF con todos ellos.



Fichero PDF



Añadir seguridad

Para documentos escaneados que requieran confidencialidad, existe la posibilidad de protegerlos mediante un código de seguridad.



Auto-borrado de los documentos escaneados

Es posible determinar el periodo en el cual un documento escaneado va a permanecer almacenado. Una vez transcurrido este periodo, el documento se borrará automáticamente.



Seguridad aumentada para la ejecución de operaciones remotas

HC5500

Transmisión de datos encriptados mediante SSL*1

La transmisión remota de datos mediante el protocolo IPP*2 puede ser vulnerable. Por ello los datos enviados a la HC5500 son siempre encriptados usando SSL*1

SSL: Secure Socket Layer.
IPP: Internet Printing Protocol.

Funciones de seguridad adicionales para mantener la confidencialidad

En entornos de red donde el uso de las impresoras es compartido, los trabajos de distintos usuarios suelen mezclarse.

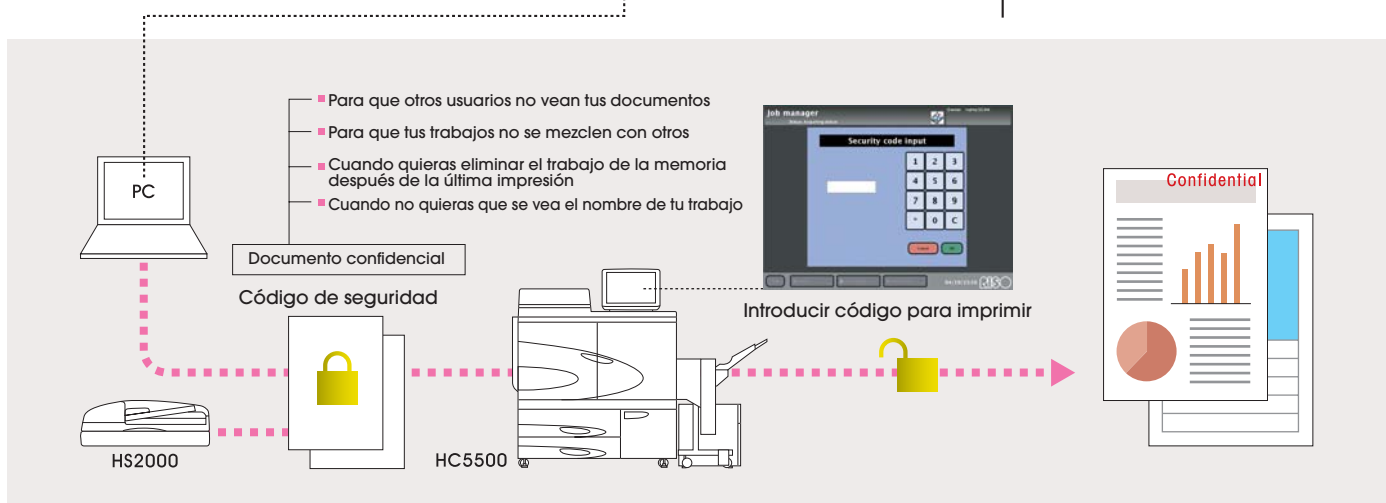
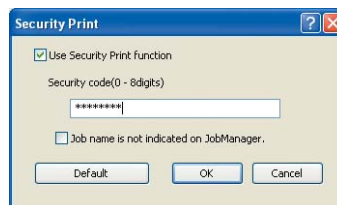
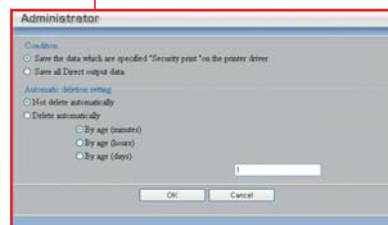
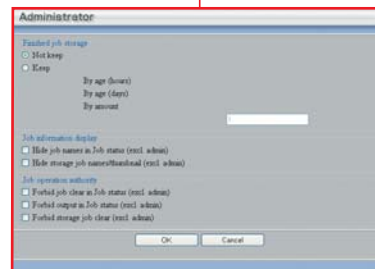
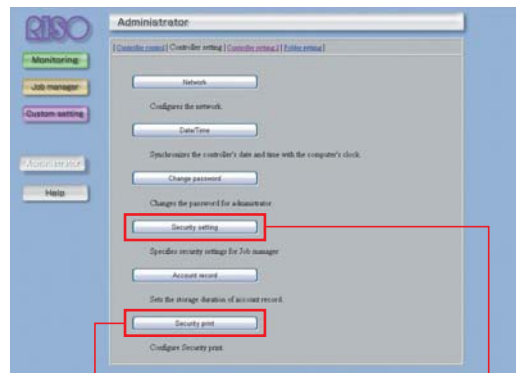
La RISO HC5500 incorpora funciones especiales para mantener la privacidad, si se requiere, en la impresión de dichos documentos.

Impresión confidencial usando códigos de seguridad

Para mantener la confidencialidad, es posible imprimir los documentos incorporando un código de seguridad. En este caso, los documentos protegidos permanecen en la cola de impresión hasta que el usuario introduce dicho código en la pantalla táctil para iniciar la impresión.

Más parámetros de seguridad.

El modo administrador permite establecer condiciones adicionales de impresión. Es posible definir un tiempo de caducidad para los documentos confidenciales en la cola de impresión. Si superado ese tiempo no se han impreso, automáticamente se eliminan.



Funciones de gestión y monitorización

Gestión desde el navegador

La HC5500 incorpora la función "Web Console" que permite monitorizar y controlar los trabajos de impresión desde cualquier Terminal autorizado.

*Para Windows®, es necesario Internet Explorer versión 6.0 o superior y para Mac OS® es necesario Internet Explorer 5.0 o superior.

Monitorización de la HC5500

Desde cualquier PC o Mac conectado a la red, es posible monitorizar el uso de la HC5500, así como el nivel de los consumibles: papel y tinta.



Gestión de los trabajos de impresión

La gestión de datos y formularios almacenados puede realizarse desde cualquier ordenador conectado a la red.

Usando el Job Manager se pueden reimprimir trabajos y formularios almacenados así como ver información sobre su estado. Es posible también almacenar cada trabajo junto con sus parámetros de impresión.

Información de las cuentas

Es posible listar el historial de trabajos impresos en la HC5500, viendo información acerca del tipo de papel usado, de la paginación, de los detalles adicionales de procesado, del número de copias impresas, de los comentarios y de las preferencias.

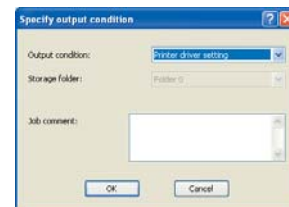
Esta información puede ser guardada en un fichero CSV en un ordenador y editada por ejemplo en Microsoft Excel®. Esta información puede ser muy útil para realizar un perfil de utilización del equipo y para gestionar correctamente el coste si su utilización es inter-departamental.

The image shows a screenshot of a CSV export table with columns: Job, User name, Submission date, Job size, Page count, Copies count, and End date. The table contains several rows of print job data, including Microsoft Word documents and a PDF file.

Job	User name	Submission date	Job size	Page count	Copies count	End date
Microsoft Word - Exam Reference Sheet.doc	hanna	2008/04/17 14:23	9000 (2.22699)	1	1	Failed
Microsoft Word - Study Report.doc	hanna	2008/04/17 14:24	9000 (2.22697)	1	1	Failed
Microsoft Word - Field Report.doc	hanna	2008/04/17 14:24	9000 (2.22378)	4	1	Failed
Market Analysis.doc	hanna	2008/04/17 14:23	9000 (1.17020)	1	1	Failed
Microsoft Word - Training Manual.doc	hanna	2008/04/17 14:23	9000 (2.07790)	1	1	Failed
2008040401.doc	hanna	2008/04/17 13:32	9000 (2.47176)	1	1	Aborted
00000000.doc	hanna	2008/04/17 13:32	9000 (2.26476)	1	1	Failed
http://www.riso.com.au/Service/Help/Help.asp?helpid=1000000000	hanna	2008/04/17 13:31	9000 (2.26476)	1	1	Failed

Añadir comentarios

Podemos añadir comentarios a los datos que se envían al gestor de tareas como por ejemplo tipo de papel usado, color, tamaño, nombre del usuario, avisos, etc.



Pantalla táctil

Varias funciones de gran utilidad están disponibles en el pantalla táctil (opcional):

Job Manager: muestra el estado de los trabajos.

Monitorización: chequea el estado de la impresora, el nivel de consumibles, etc.

Localización de papel atascado: Si ocurre un atasco en el finisher o en la impresora, muestra un gráfico con la ubicación del papel para facilitar la recuperación.



Amplia variedad de funciones para realizar múltiples aplicaciones

HC5500

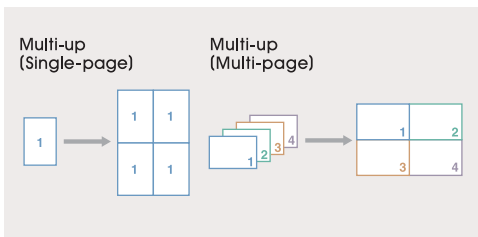
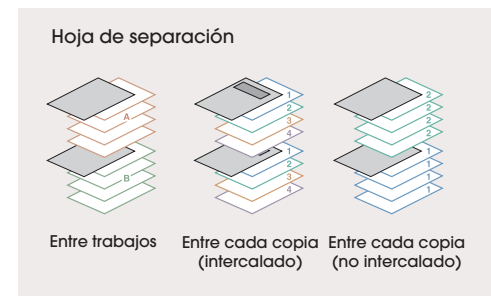
Ajuste de la posición de impresión

Ajustes como rotación, posición y tamaño de la imagen pueden realizarse desde el driver de impresión.



Función separación de trabajos

Es posible insertar una hoja de separación entre diferentes tipos de trabajos o entre cada copia de un mismo trabajo. Es necesario introducir previamente las hojas que usaremos para la separación.

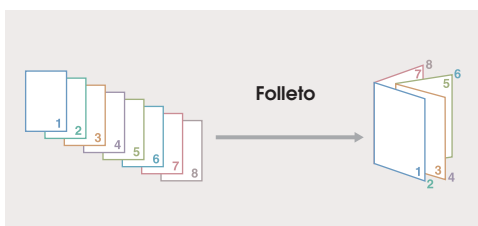


Paginación (Multi-up)

Esta función permite imprimir varias páginas en una hoja de 2 modos distintos: En una misma hoja varias copias de un mismo original (modo Single-page) o varios originales en una misma hoja (modo Multi-page).

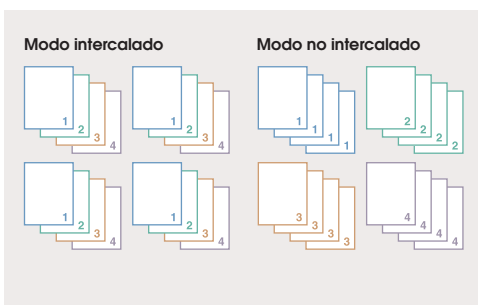
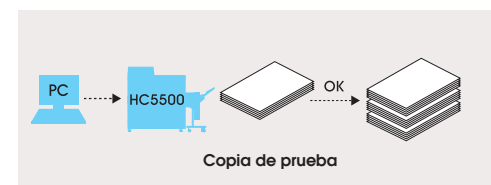
Utilice la función "Imprimir Muestra" antes de la impresión

Esta función permite imprimir una copia de prueba antes de imprimir múltiples copias para verificar el resultado: calidad, márgenes de impresión, configuración del finisher, etc.



Modo Folleto

Genera impresiones a doble cada con dos páginas por hoja sin necesidad de usar ninguna aplicación adicional.



Modo de impresión intercalado

Seleccione el modo intercalado para la impresión de trabajos o folletos que requieran mantener la ordenación con respecto al original. Seleccione el modo no-intercalado para imprimir varias repeticiones de un original donde la ordenación no es relevante.

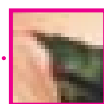
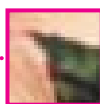
Control completo para ajustar la calidad de impresión de cada documento

Seleccione prioridad texto o foto según el original

Con el modo texto es posible economizar los trabajos en dónde predomina principalmente texto.

Modo fino para conseguir imágenes más claras

Este modo consigue más definición de las imágenes. También es posible ajustar manualmente la definición modificando el número máximo de gotas de tinta por inyector.



Control Gamma para ajustar contraste, brillo y saturación

El contraste, el brillo y la saturación son parámetros ajustables. Estos ajustes posibilitan imágenes más claras y más parecidas al original.

*Sólo disponible en el HC3R-5000

Dos métodos para procesar los medios tonos

La impresora puede procesar los medios tonos de las imágenes de 2 formas: "Error de difusión" y "Trama de punto".

En modo "Error de difusión" la gradación se consigue variando la densidad de los puntos. En modo "Trama de punto" (70lpi/100lpi), la gradación se consigue variando el tamaño de los puntos. Para cada tipo de aplicación es conveniente aplicar el método que mejores resultados obtenga. Por ejemplo, usar error de difusión para imágenes a todo color y trama de punto para imágenes en blanco y negro o con pocos colores.

Mejora de lineatura para la renderización de fuentes

Si los contornos de las ilustraciones o del texto aparecen dentados, podemos corregirlo usando la función "mejora de lineatura"



Mejora de lineatura desactivada

Mejora de lineatura activada

Panel de operaciones intuitivo y fácil

El panel de operaciones está situado en la misma impresora, permite ejecutar



las operaciones tanto desde el driver de impresión de cualquier PC conectado o desde la misma impresora. Si se ordena una impresión desde el panel, es posible realizar una impresión de prueba para comprobar el resultado.

Función Recuperar Datos Temporales para imprimir copias adicionales

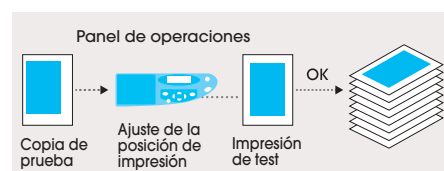
Cuando la opción "Almacenar Datos Temporales" está activada, desde el panel es posible reimprimir copias adicionales de la última hoja impresa.

Ajuste de la posición de impresión, incluso cuando ya ha empezado a imprimirse el trabajo

La posición de impresión también puede ser ajustada desde el panel. Puede ajustarse entre -20mm y 20mm en escalas de 0.5mm tanto en sentido horizontal como vertical. Es posible incluso modificar este parámetro cuando el trabajo ya ha empezado a imprimirse, no teniendo que volver a lanzar el trabajo nuevamente.



Una vez se ha ajustado la posición de impresión, es posible obtener primero una impresión de prueba para comprobar el resultado.

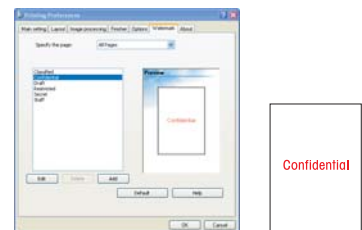


La potencia necesaria para procesar los trabajos rápidamente

HC5500



Esta función marca los documentos en el mismo momento de la impresión. Pueden almacenarse varias marcas de agua.

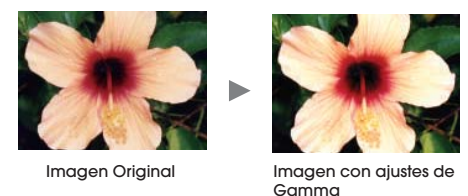
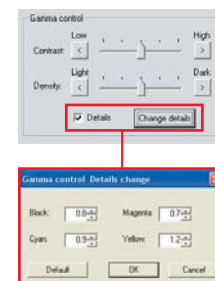


Compatibilidad de datos DTP PS7R-9000

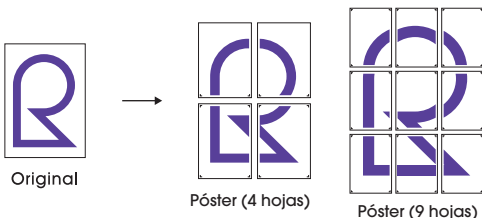
La HC5500 incorpora un RIP opcional PostScript® 3™, haciendo posible imprimir datos postscript generados usando software DTP. De serie incorpora 139 fuentes occidentales y 2 fuentes japonesas, con la posibilidad de instalar mas fuentes comerciales. Esta opción permite imprimir documentos con múltiples imágenes y páginas sin que intervenga el PC o Mac.

Control Gamma para ajustar el contraste y la densidad

Posibilita ajustar el contraste y la densidad de las imágenes en una escala de 5 niveles. Además permite realizar ajustes más precisos variando la densidad de cada color CMYK.



Función Póster HC3R-5000



Función que permite imprimir un original en varias hojas para obtener un póster de gran tamaño (un máximo de 9 hojas A3). Es posible también imprimir las líneas de registro para facilitar la composición posterior.

Función de impresión de marca de agua HC3R-5000

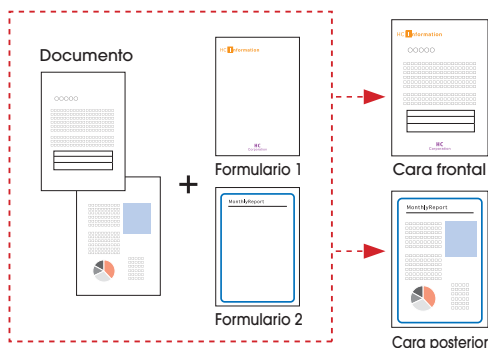
Use esta función para imprimir marcas de agua tipo "Importante", "Urgente" o "Circular".



Controlador de impresión de alto rendimiento

Función Formulario para combinar documentos **PS7R-9000**

Los datos más usados como por ejemplo cabeceras, logos, cartas modelo, diseño de sobres,... pueden ser almacenados como formularios en el controlador. Estos documentos pueden ser impresos directamente o pueden ser superpuestos con otros documentos. En modo dúplex podemos combinar un formulario para cada cara tal y como se muestra en el diagrama.

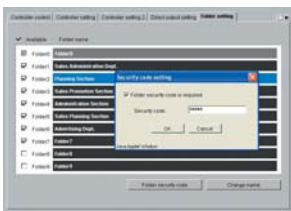


Potente RIP para procesar trabajos extensos y con gran volumen de datos **PS7R-9000**

El RIP PS7R-9000 incorpora una CPU Intel® Pentium® 4. Su disco duro de gran capacidad permite almacenar una gran cantidad de trabajos. Además las prestaciones de la CPU combinada con la gran cantidad de memoria RAM permiten procesar trabajos con gran volumen de datos y múltiples páginas de forma eficiente y en un tiempo relativamente corto.

Códigos de seguridad para las carpetas de formularios **PS7R-9000**

Es posible asignar un código de seguridad a trabajos específicos, y a carpetas enteras (hasta 9). Seguridad inteligente para estructuras departamentales.



Almacenado de trabajos procesados en el RIP **PS7R-9000**

La HC5500 incorpora una función para almacenar los trabajos una vez procesados en el RIP. De esta forma pueden ser reimprimos instantáneamente sin la necesidad de tener que volverlos a procesar.



Archivo

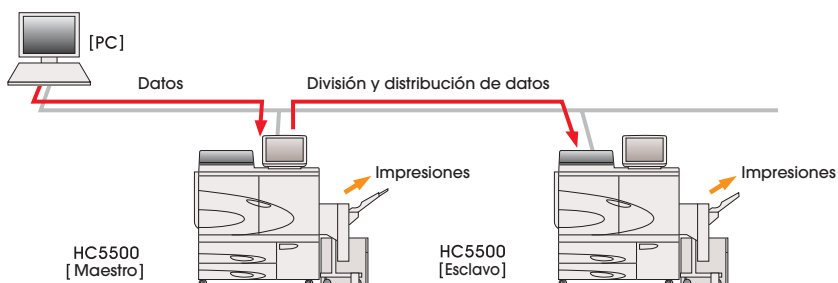
Función intercalado para procesar dato variable **PS7R-9000**

Función que permite procesar e imprimir los trabajos página a página. Ideal para empresas de márketing directo.

* La velocidad de impresión puede ser algo menor con volúmenes muy grandes.

Función Cluster para mayor productividad **PS7R-9000**

Si varias HC5500 están conectadas en red, la función cluster asignará los trabajos a la impresora con menor carga. También es posible asignar un solo trabajo a varias impresoras para que sea procesado en paralelo y disminuir el tiempo de impresión. Hasta 4 HC5500 pueden ser configuradas dependiendo de 1 equipo máster.



Finalizador de trabajos en línea

Un amplio rango de funciones de acabado darán más profesionalidad a sus documentos

Bandeja de salida Auto ajustable



RISO Auto Control Stacking Tray II Especificaciones

Función	Apilado automático de la salida
Tamaño del papel	100mm x 148mm - 320mm x 432 mm*
Gramaje	46 g/m ² - 210 g/m ²
Capacidad	1.000 hojas (85 gr/m ²)
Peso	75 Kg

* Tamaño con salida offset: 131mm x 148 mm - 305 mm x 402 mm.

*Para imprimir en tamaños más grandes de 320 x 432 mm es necesario desplegar las guías.

HC Auto Stacker



(La pantalla LCD es opcional)

HC Auto Stacker*1 Especificaciones

Función	Salida Offset
Tamaño del papel	100mm x 148mm - 305mm x 432 mm*2
Gramaje	46 g/m ² - 210 g/m ²
Capacidad	A4R / A4 / B5R / B5: 1.150 hojas, A3 / B4: 500 hojas (85 gr/m ²)
Peso	19,9 Kg

*Cando se conecta el HC Auto Stacker, la velocidad máxima de impresión es de 115ppm (Para A4 en modo estándar, imprimiendo por el lado largo).

HC Finisher



HC Finisher Especificaciones

El finalizador proporciona la capacidad para plegar y grapar hasta 60 páginas (15 hojas)*1 y para plegar hasta 20 páginas (5 hojas)*1. En la bandeja offset pueden apilarse hasta 2.000 hojas*2.

*1 Para papel de 85g/m². Para folletos grapados en la parte central que excedan este número de páginas, pueden separarse en volúmenes.

*2 Dependiendo del tamaño y gramaje del papel.



Función Perforado
Función Grapado
Función Plegado
Función Folleto

Especificaciones HC Finisher

RISO HC Finisher	Tamaño del Papel	Bandeja Estándar	100mm x 148mm – 330mm x 488mm
		Bandeja Offset	182mm x 257mm – 330mm x 488mm
		Bandeja para Folletos	210mm x 279mm – 316mm x 457mm
	Gramaje	Bandeja Estándar	46g/m ² – 210g/m ² (Cubierta: 60g/m ² – 220 g/m ²)
		Bandeja Offset	46g/m ² – 210g/m ² (Cubierta: 60g/m ² – 220 g/m ²)
		Bandeja para Folletos	60g/m ² – 90g/m ² (Cubierta: 60g/m ² – 220 g/m ²)
	Capacidad	Bandeja Estándar	500 hojas
		Bandeja Offset	2.000 hojas (A4,B5 apaisado), 1.500 hojas (A3)
		Bandeja para Folletos	20uds
	Capacidad de la bandeja de alimentación de cubiertas	Tamaño del papel	A3/B4/A4/B5/A4 Apaisado/B5 Apaisado
		Capacidad	200 hojas
		Gramaje	60g/m ² – 220g/m ²
	Función Grapado	Capacidad	100 hojas *1
		Tamaño del papel	182mm x 257mm – 297mm x 420mm
		Posición de grapado	Frontal: 1 posición (en ángulo, vertical), Trasero: 1 posición (en ángulo, vertical), 2 posiciones (paralelo)
	Función Perforado	Tamaño del papel	A3/B4/A4 Apaisado/A4/B5 Apaisado (2 agujeros) A3/ A4 Apaisado (4 agujeros)
		Número de agujeros	2/4 agujeros
		Gramaje	46g/m ² – 157 gm ²
	Función Folleto	Plegado y grapado	15 hojas (60 páginas)
		Plegado	5 hojas (20 páginas)
Tamaño		1.353mm (Ancho) x 725mm (Profundidad) x 1.165mm (Altura)	
Peso		143Kg	
Alimentación		AC 100-120/220-240V, 50/60Hz, 2.0/1.0A o más	
Consumo		175W (en uso), 30W(stad by), 1W o menos (sleep)	

*1: para papel de 85g/m².

Especificaciones Escáner RISO HS2000

RISO Scanner HS2000	Tipo	Escáner de sobremesa a color con ADF	
	Modos	Color y monocromo	
	Área máxima de escaneado	303mm x 432mm	
	Resolución óptica	600dpi	
	Velocidad del ADF	20ppm	
	Tiempo de impresión de la primera página	20 segundos	
	Conversión Analógica a Digital	8 bit	
	Sensor de Imagen	CCD	
	Fuente de luz	Lámpara blanca de xenon	
	Separación del color	Sensor de color RGB	
	Modos de procesado de imagen		Línea (texto), Línea y foto, foto
			Standard, Fino
	Funciones	Tamaño de Reproducción, modo de salida (Copia, Copia y almacenamiento, almacenamiento), impresión Dúplex, Paginación (Multi-up y Folleto), funciones adicionales de finisher, Screening (Error de Difusión, Trama de Punto), control Gamma, reconocimiento de caracteres, mejora de contornos, eliminación de efecto Moire, nivel base de color, registro de valores iniciales, copia de prueba.	
	ADF	Tipo	Transferencia del original (puede efectuar escaneado dúplex)
		Tamaño del original	Horizontal: Tarjetas – A3 Vertical: 128mm x 182mm – A3
		Capacidad: Originales inferiores a B4	80 g/m ² o inferior: máximo 100 páginas 81 g/m ² o superior: con grosor máximo de 15mm
		Capacidad: Originales superiores a B4	80 g/m ² o inferior: máximo 60 páginas 81 g/m ² o superior: con grosor máximo de 9mm
	Gramaje	52g/m ² – 128 g/m ²	
Ruido en funcionamiento		Máximo 68dB	
Fuente de Alimentación		100-127V/200 – 240V~, 1.0/0.6a, 50/60Hz	
Consumo		100V: máximo 100W, 200V: máximo 120W	
Peso		27Kg	
Dimensiones: (Ancho x profundidad x Altura)		642 mm x 551 mm x 247,5 mm	

Estas especificaciones están sujetas a cambios sin previo aviso.

Especificaciones RISO HC5500

RISO HC5500	Tipo de impresora	Sistema InkJet en línea	
	Resolución	Normal: 600dpi equivalentes Fino: 900 dpi equivalente (ambos con mejora de lineatura activada)	
	Cabezales de impresión	Tipo Piezo, resolución física de 300dpi, 8 gradaciones	
	Tinta	Pigmentación con base de aceite: Cian, Magenta, Amarillo y Negro, con capacidad de 1.000 ml cada uno	
	Velocidad de impresión	120ppm, Dúplex 96ppm (A4 apaisado, modo estándar)	
	Impresión Dúplex	Estándar	
	Función Intercalado	Estándar	
	Tamaño del papel de impresión	Bandeja estándar: 90mm x148mm – 340 x 550mm Bandejas internas: 182mm x182mm – 297mm x432mm	
	Gramaje	Bandeja Estándar: de 46 g/m ² a 210g/m ² / Bandejas internas: de 52 g/m ² a 104g/m ²	
	Área de impresión	Máximo: 314mm x 458mm (margen de 1mm)	
	Área de impresión garantizada (*2)	Mín.: 80mm x 180mm Máx.: 306mm x 450mm (margen de 5mm)	
	Capacidad de las bandejas de entrada (*1)	Bandeja estándar: 1.000 hojas, Bandeja 1: 1.000 hojas, Bandeja 2: 500 hojas	
	Capacidad de la bandeja de salida (*1)	1.000 hojas	
	Funciones extendidas RISO	Copia prueba / Test de impresión / Ajuste de la posición de impresión (ajustable en 20mm en sentido vertical y horizontal) / Copia adicional	
	Memoria de Impresión	640MB	
	Fuente de Alimentación	100-240V~, 50/60Hz, 12.0 – 6.0A o superior	
	Consumo eléctrico	En funcionamiento: Máximo 800W; en Ready(*3): Máximo 300W; en Stand By: Máximo: 150W; en modo Sleep: Máximo 20W.	
	Ruido en funcionamiento	Máximo 68dB	
	Entorno ambiental operativo	Temperatura: 15°C - 30°C (59°F a 86°F), Humedad: 40% -70% (sin condensación)	
	Peso	266Kg incluyendo stand	
Dimensiones (Ancho x profundidad x Altura)	En uso: 1.800mm x 695mm x 1135mm Con las bandejas plegadas: 1.220mm x 695mm x 1.135mm		
RISO Controller	Controlador	RISO HC3R-5000	RISO PS7R-9000
	Impresora compatible	HC5500	
	CPU	Intel® Celeron® 2.9GHz	Intel® Pentium® 4 3.4GHz
	Memoria	256MB	1024MB
	HDD	80GB (área utilizable por el usuario: 70GB) El área de usuario incluye el espacio para almacenar trabajos y la cola de impresión	160GB (área utilizable por el usuario: 150GB) El área de usuario incluye el espacio para almacenar trabajos y cola de impresión
	Sistema Operativo	Linux	
	Interface	Ethernet / 1000Base-T, 100Base-TX, 10Base-T	
	Tipo	Unidad externa	
	Fuente de Alimentación	100-240V~, 50/60Hz, 2.5 – 1.8° o mas	
	Consumo	Máximo 300W	
	Dimensiones (Ancho x profundidad x Altura) / Peso	180mm x 405mm x 359mm / 10Kg	
	PDL	Original PPL	Adobe® Postscript® 3™
	Protocolos de red	TCP/IP	TCP/IP, Apple Talk®
	Fuentes preinstaladas	–	139 fuentes
	Fuentes instalables	–	(con el instalador suministrado con la unidad)
	Sistemas Operativos compatibles	Windows® 2000 (SP2 o posterior) / XP (SP1 o posterior)	Windows® 2000 (SP2 o posterior) / XP (SP1 o posterior) MacOS® 9 (9.2.2), MacOS® 10 (10.2.6 o posterior)
	Gestión de color	Gestor de color ComColor® Standard * Auto ajuste del color basado en los parámetros de salida y el tipo de papel	
	Paginación		
	Procesamiento de imágenes	Control Gamma: Contraste / Brillo / Saturación Mejora de lineatura, Mallado gris: Error de Difusión / Trama de punto	Control Gamma: Contraste / Densidad Mejora de lineatura, Mallado gris: Error de Difusión / Trama de punto
	Ajuste de la posición de impresión	Puede ser ajustada horizontal o verticalmente –20mm hasta +20mm o en ambas direcciones	
	Función Formulario	–	Funciones de almacenado de formularios y superposición de cabeceras
	Alimentación / Expulsión	Auto selección de Bandejas, impresión Dúplex, separación de trabajos, Impresión en modo intercalado, soporte para HC Finisher opcional	
	Clustering	–	Redistribución de trabajos (hasta 4 controladores en paralelo) Fragmentación de trabajos
	Impresión de página de ejemplo	Configuración, imagen de ejemplo	Configuración, imagen de ejemplo, Lista de Fuentes PS
	Funciones de seguridad	Función código de seguridad / Visualización del nombre de los trabajos en la pantalla táctil	
	Funciones de Monitorización	Visualización del estado de la impresora, del nivel de consumibles y del nivel de papel	
	Funciones de Gestión de trabajos	Visualización del estado de la cola de impresión Gestión de trabajos almacenados Escaneado y almacenado de los trabajos	Visualización del estado de la cola de impresión Gestión de trabajos almacenados, Gestión de Directorios, Gestión de Formularios, Escaneado y almacenado de los trabajos.
Funciones de usuario	Información de cuentas de usuario		
Funciones de administrador	Parámetros de red, parámetros de seguridad, parámetros de salida directa, configuración de la carpeta de trabajos almacenados, parámetros iniciales	Parámetros de red, parámetros de seguridad, Carga de fuentes, parámetros de salida directa, configuración del tamaño del papel, configuración de la carpeta de trabajos almacenados, parámetros iniciales.	

El logo RISO es una marca registrada de Riso Kagaku Corporation.
ComColor™ y FORCEJET™ son marcas de Riso Kagaku Corporation.



RISO IBERICA S.A.
C/Berguedà, n° 2
Pol. Mas Blau - Ed. Muntadas - A7
08820 - El Prat de Llobregat
Tel. 93 479 37 50 Fax. 93 478 49 22
www.risoeurope.es - marketing@risoiberica.es

*1: Para A4 / 85g/m²

*2: En la impresión de sobres, el margen es de 10mm

*3: La impresora esta preparada para imprimir (a 20°C)

*4: Los consumibles y el controlador no estan incluidos

Estas especificaciones están sujetas a cambios son previo aviso.