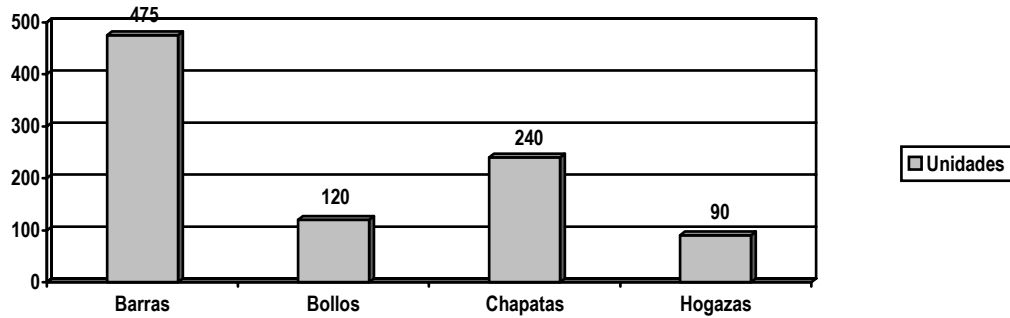


## Representación de la información

### 2º CICLO

1) En la panadería han hecho recuento de las piezas que han vendido en el día y les ha resultado la siguiente gráfica:



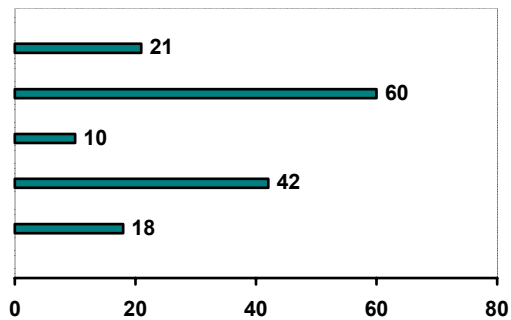
- ¿Cuál fue el producto más vendido?
- ¿Cuál fue el producto menos vendido?
- ¿Cuántos productos se vendieron en total?
- ¿De qué productos se vendieron más de 100 unidades?

2) Hemos visitado una granja y al hacer recuento de los animales que vimos en cada lugar de ella hemos construido esta tabla:

Animales de la granja

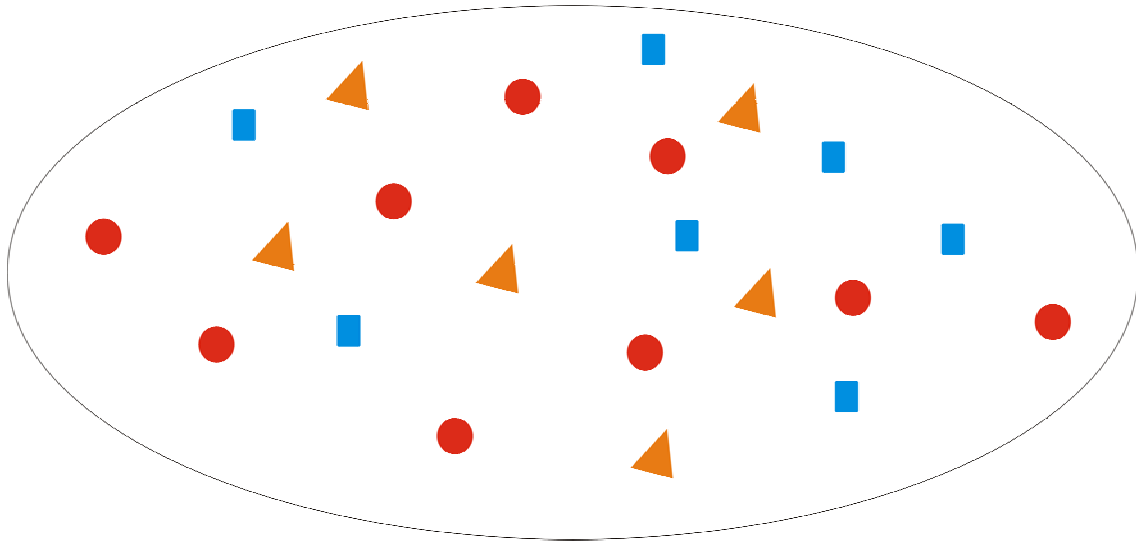
Cerdos	Conejos	Vacas	Gallinas	Ovejas
18	42	10	60	21

El gráfico resultante de esos datos es el siguiente:



- ¿Puedes escribir el nombre de cada tipo de animal al lado de su número?
- ¿Cuántos animales de cuatro patas hay?
- ¿Cuántos animales de dos patas hay?
- ¿Cuántos animales hay en total?
- ¿Cuál es el animal menos abundante?
- ¿Cuál es el animal más abundante?

3) Observa estas fichas:



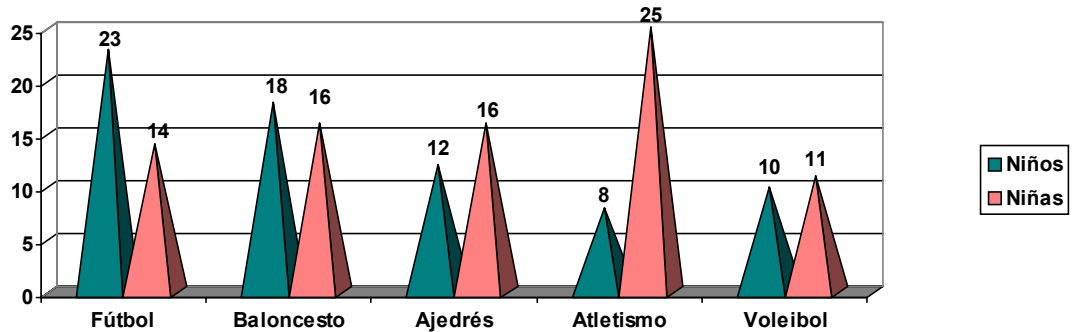
Construye una tabla donde puedas apuntar el número de figuras de cada clase.

Construye el gráfico correspondiente:

---

9			
8			
7			
6			
5			
4			
3			
2			
1			
	Triángulo	Círculo	Cuadrado

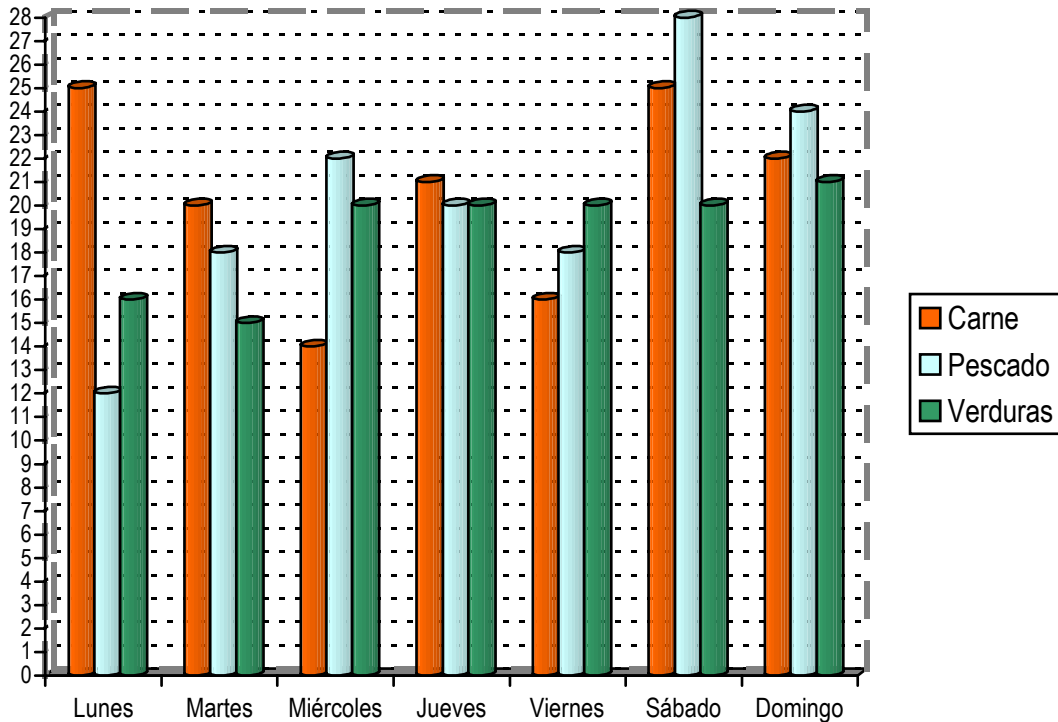
4) Observa el gráfico de los alumnos que participan en las actividades extraescolares del colegio:



- ¿Cuántas niñas han elegido el fútbol? ¿Y cuántos niños?
- ¿En qué deporte hay más niñas?
- ¿En qué deporte hay más niños?
- ¿Qué deporte es el menos elegido por las niñas?
- ¿Qué deporte es el que tiene más participantes?
- ¿Cuántos niños y niñas hay en actividades extraescolares?

5) Observa este gráfico:

Este gráfico muestra el consumo de tres comidas principales durante la semana en un restaurante:



- ¿De qué color son las barras que representan las verduras?
- ¿Y el color para el pescado?
- ¿Y para la carne?
- ¿Qué día se consumió más pescado?
- ¿Qué día se consumió más verdura?
- ¿Qué días se consumió más carne que pescado?

Completa esta tabla con los datos de la gráfica y luego contesta:

	Lunes	Martes	Miércoles	Jueves	Viernes	Sábado	Domingo
Carne							
Pescado							
Verdura							

¿Cuántas comidas de cada tipo se consumieron durante la semana?

---